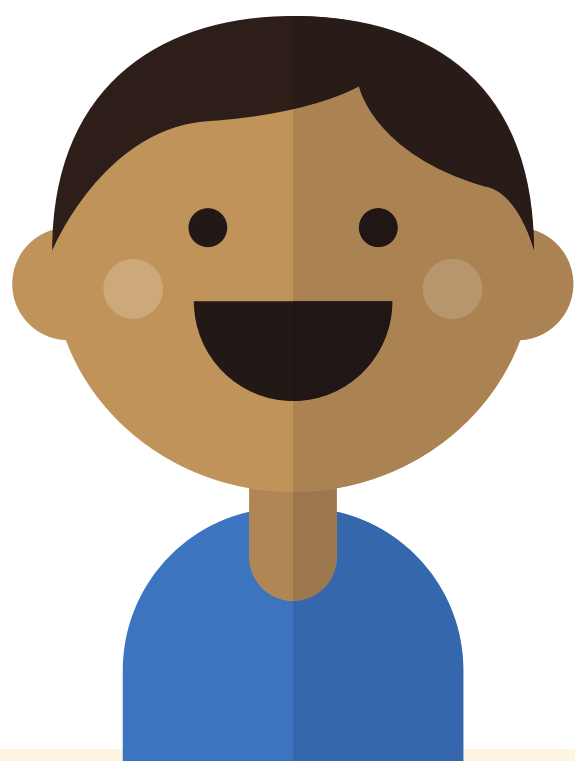


典型與非典型語言發展的 神經認知機制研究

合資格參與者完成所有測試後可獲得:



綜合語言能力評核報告
最高達\$1000 現金優惠券
香港理工大學言語治療所
言語治療訓練優先登記



現正招募:

8-12歲、廣東話為母語的兒童

- (1) 正常發展或
- (2) 被診斷或懷疑有其中一項:
 - (i) 口吃
 - (ii) 發展性言語障礙
 - (iii) 讀寫障礙

時間: 3天** (合共9小時)

地點: 香港理工大學校園

**測試會以一對一形式進行
過程會提供適當口罩、消毒搓手液

如有任何查詢, 歡迎聯絡魏潘孝
(9882-9154) 或電郵至chun-
hau.ngai@polyu.edu.hk

測試內容包括:

- 語言、記憶及認知能力測試
- 記憶暫存能力測試 (第2天)
- 磁力共振掃描 (MRI)

立即報名



*於研究開始前, 所有參加者需要填寫一份線上問卷。所有資料將會儲存於理工大學加密雲端資料庫